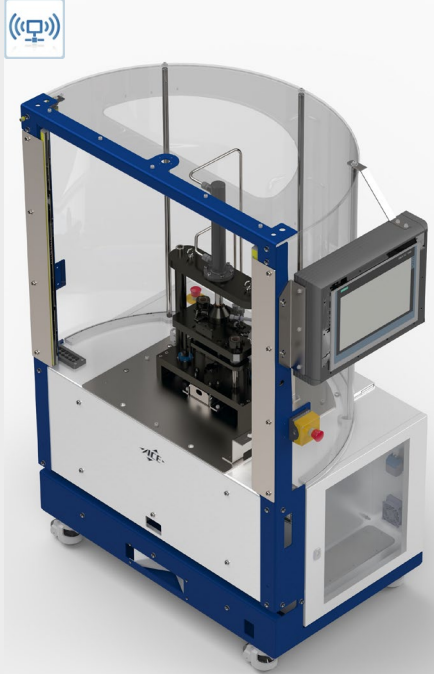


Système Presse Hydraulique de poinçonnage

Ce système de découpe des couvercles de boîte est l'homothétie d'une Presse Hydraulique, il permet de :

- Comprendre l'approche des différents niveaux de **sécurité** d'une **presse hydraulique 4.0**
- Commander, programmer et gérer la presse hydraulique en fonctionnement et à l'arrêt
- Gérer la **maintenance préventive** en fonction des cycles enregistrés et du planning de production
- Gérer les **vitesse**s des cycles de production
- Maîtriser un Automate S7-1512 avec IHM 15 pouces.



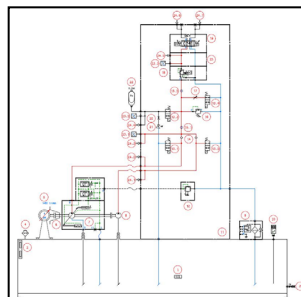
Initiation et approfondissement des techniques de débit, pression, distribution et régulation **en toute sécurité**

Raccordement, dimensionnement et **simulation de cycles** simples ou complexes.

Utiliser, maîtriser et décomposer tous les organes et fonctions qui composent le mouvement hydraulique industriel.



- BTS MS
- BTS CRSA
- BUT GMP
- Licence
- Ingénieur

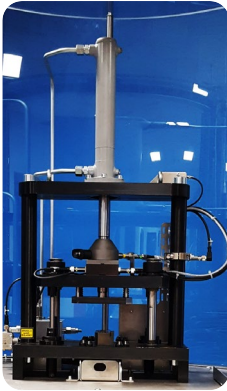


Supports pédagogiques

- Schémas
- Tutoriels

Système Presse Hydraulique de poinçonnage

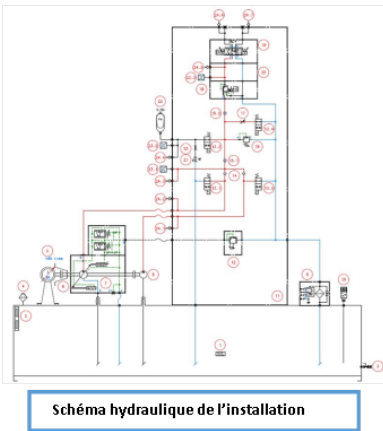
Partie presse



Presse hydraulique 4.0

- Découpe des plastrons
- Positionnement des poinçons par un réglage manuel.
- Transfert de ces plastrons sur un poste de pose dans la boîte.
- Découpe des formats de 2/3 emplacements. Détection poinçons sur outillage
- Automate de sécurité S71512 F avec IHM 15 pouces
- Centrale hydraulique avec variation de vitesse
- **Réalité augmentée sur tablette (ou lunettes 3D en option)**

Objectifs pédagogiques autour de la presse hydraulique 4.0



Tutoriels et documentation numérique

Mise en service :

- Tutoriel de mise en service.

Utilisation :

- Manuel utilisateur / version numérique sur panel, tutos vidéo
- Tutoriels de fonctionnement du système (schémas hydrauliques, séquences...)
- Tutoriel de réglage

- Partie opérative en RA sur support tablette

Maintenance :

- Manuel maintenance > version numérique
- Manuel pièces détachées > version numérique
- Tutoriel de maintenance
- Tutoriel de diagnostic et suivi
- Tutoriel de démontage (composants et pièces d'usures)
- Mesure et acquisition de données intégrées

Didactique :

- Formulaire
- Notice et éclaté des composants
- Tutoriels / Calculs des efficacités énergétiques en fonction des scénarios technologiques.
- Tutoriels / Vidéo de fonctionnement des composants (coupes technologiques des appareils)

Coffret électrique :

- Alimentation en énergies 220V- 2,2 kW

