



## NOS SOLUTIONS



Compétences en **développement, étude, fabrication et services**, nous pouvons répondre aux problématiques les plus diverses concernant vos centrales hydroélectriques. Solutions autour de **système hydraulique clés en main, de filtration performante, de maintenance et d'intervention sur site**.

### VOTRE PROJET : SOLUTIONS CLÉS EN MAIN MULTI-TECHNOLOGIES



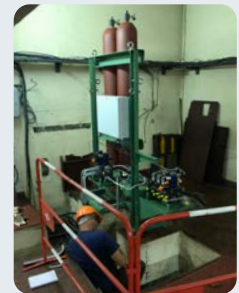
Notre expertise et nos conseils vous permettent de trouver en ACE une source d'approvisionnements pour les composants de négoce ou de systèmes clé en main dont vous avez besoin pour l'entretien, la maintenance ou la modernisation de vos groupes de production.

### INGÉNIERIE SYSTÈMES

Bien étudiés et entretenus, les systèmes hydrauliques offrent une sécurité de fonctionnement et un niveau de performance élevé. En liaison avec l'électronique, ces systèmes vous assurent une excellente capacité de commande et de surveillance.



Centrale lubrification Paliers



Installation commande Vannage

- Centrale de régulation
- Centrale de lubrification
- Centrale de commande de vannes
- Remplacement servomoteurs
- SIKD accumulateurs
- Filtration eau de refroidissement
- Groupes de filtration suivant besoins
- Systèmes de soulèvement | Freinage
- Air comprimé ligne complète
- Compresseur | Sécheur | Réseau



Centrale de régulation



Filtration d'eau sur piquage CF

### VOS BESOINS EN COMPOSANTS TECHNIQUES :

Hydraulique

Pneumatique

Tout fluide

Connectique

Instrumentation

### MAINTENANCE SUR SITE

#### Solutions et interventions Maintenance Niveau 1

##### Propreté de vos fluides

- Vidange
- Filtration
- Nettoyage

##### Diagnostics et conseils

- Amélioration
- Obsolescence
- Économie d'énergie

##### Suivi connectique

- Flexibles
- Raccordement
- Mise aux normes

##### Accumulateur

- Contrôle du PO
  - Gonflage sur site
  - Surpresseur azote
- Visite périodique réglementaire

##### Parc filtres

- Gestion
- Vidange
- Filtration
- Nettoyage



#### Solutions et interventions Maintenance Niveau 2

##### Retrouvez la performance d'origine

- Pompe
- Moteur
- Valves proportionnelles

##### Accumulateur

- Ré-épreuve
- Remplacement des équipements Sous Pression ESP

##### Audit et enregistrement cycle machine

- Diagnostics et conseils
- Surveillance
- État des lieux
- Conseils d'amélioration
- Formations



Maintenance vérin prise d'eau



Transfert centrale commande de Vanne de Tête







Depuis 1973, nous développons et réalisons des systèmes dédiés aux mouvements machines industriels. Nous maîtrisons les technologies **hydrauliques, pneumatiques, électriques, tout fluide et air comprimé**. Nous intégrons en toute autonomie l'**automatisme** lié.

Aujourd'hui nous vous accompagnons aussi dans vos projets de transformation **Industrie 4.0** et **engagements environnementaux** avec notre programme EMI



## SUIVRE NOTRE ACTUALITÉ



### ACE DIJON

4 rue Nourissat, Z.A.E Cap Nord  
21067 Dijon  
+33 (0)3 80 59 60 00  
ace.dijon@acefrance.com

### ACE CLERMONT-FERRAND

45 rue Georges Besse  
63021 Clermont-Ferrand  
+33 (0)4 73 14 64 64  
ace.clermont@acefrance.com

### ACE LIMOGES

7 rue Berthie Albrecht  
87280 Limoges  
+33 (0)5 55 36 49 59  
ace.limoges@acefrance.com

### ACE ST-ETIENNE

6 rue du puits Rochefort  
42100 Saint-Étienne  
+33 (0)4 77 31 89 47  
ace.st-etienne@acefrance.com



## L'EFFICACITÉ DU MOUVEMENT INDUSTRIEL



Document non contractuel, ACE se réserve le droit de modification sans préavis.

## ÉNERGIE HYDROÉLECTRIQUE



L'EFFICACITÉ DU MOUVEMENT INDUSTRIEL

